

Lenovo ThinkStation

Lenovo ThinkStation PX

El pináculo de la tecnología de Lenovo

Lenovo



La ThinkStation PX, el pináculo de la tecnología de Lenovo, rebasa los límites del rendimiento de los sistemas de sobremesa para afrontar los flujos de trabajo más extremos. Esta potente workstation, equipada con un chasis térmicamente avanzado optimizado para rack y diseñado en colaboración con Aston Martin, así como con los últimos procesadores escalables duales Intel® Xeon® de 4.ª generación de hasta 120 núcleos y compatibilidad con hasta cuatro GPU NVIDIA RTX™ 6000 generación Ada, ejecuta las cargas de trabajo informáticas más complejas sin problemas, ya sea en el escritorio o en un centro de datos.

Procesador:

**Dos CPU de
120 núcleos**

Procesadores escalables
Intel® Xeon® de 4.ª generación

Tarjeta gráfica:

**4 NVIDIA RTX
6000 Ada**

Cada una con 48 GB de VRAM*

Memoria ECC:

**DDR5
de 2 TB**

16 ranuras DIMM

Almacenamiento interno:

60 TB

Hasta 9 unidades en total¹

Características



Chasis diseñado en colaboración con Aston Martin

Forma y función en un chasis icónico con una arquitectura térmica avanzada



Fuentes de alimentación redundantes duales

Ofrece estabilidad del ordenador a la hora de ejecutar aplicaciones de misión crítica



Unidades de acceso frontal

Capacidad de reparación y mantenimiento sin herramientas con un diseño modular innovador



Optimizado para rack

Para lograr la flexibilidad definitiva del escritorio al centro de datos

Lenovo ThinkStation PX

Especificaciones del producto[^]

Rendimiento

Procesador

Procesadores duales Intel® Xeon® Scalable de 4.ª generación (hasta 120 núcleos, 60 núcleos por CPU, hasta 4,1GHz)

Chipset

Intel C741

Tarjeta gráfica

Hasta 4 VRAM NVIDIA RTX™ 6000 Ada* de 48 GB

Memoria total

DDR5 de hasta 64 GB a 4800 MHz²

Capacidad de memoria DIMM

ECC de 16 GB/32 GB/64 GB/128 GB

16 ranuras DIMM

Capacidad del tipo de almacenamiento

SSD NVMe PCIe M.2 de hasta 4 TB

HDD SATA de 3,5" de hasta 12 TB

Almacenamiento total^{3, ^}

Hasta 9 unidades en total

Máx. M.2 = 7 (28 TB)

Máx. 3,5" = 2 (24 TB)

o bien

Hasta 7 unidades en total

Máx. M.2 = 3 (12 TB)

Máx. 3,5" = 4 (48 TB)

RAID

M.2 = 0/1/10/5

SATA = 0/1/10/5

Fuente de alimentación[^]

1850 W (92 % de eficiencia)

Fuentes de alimentación redundantes opcionales⁴

Botón de encendido posterior

Diseño

Dimensiones (An x L x Al)

(mm): 220 x 575 x 435

(pulgadas): 8,7 x 22,6 x 17,1

Peso

Hasta 8 kg (83,8 libras)

Conectividad

Puertos frontales opcionales

2 USB-A 3.2 de 2.ª generación (10 Gbps)**

2 USB-C® 3.2 de 2.ª generación (10 Gbps)**

Almacenamiento extraíble frontal opcional

3 chasis de almacenamiento de acceso frontal⁷

Puertos traseros

2 USB 2.0**

4 USB-A 3.2 de 1.ª generación (5 Gbps)**

1 USB-C 3.2 de 2.ª generación x2 (20 Gbps)**

1 RJ-45 Gigabit Ethernet

1 RJ-45 10 Gigabit Ethernet

1 entrada de línea

1 salida de línea

Puertos traseros opcionales

1 puerto serie

WLAN

Intel AX210 AC Wi-Fi 6E 2x2 + Bluetooth™ 5.2, Intel vPro®^{5,6}

Antena wifi internas⁶

Ranuras de expansión

Sistemas de dobles procesador:

4 PCIe 5.0 (x16)

4 PCIe 4.0 (x16)

1 PCIe 4.0 x8

Sistemas de procesador único:

2 PCIe 5.0 (x16)

2 PCIe 4.0 (x16)

Opciones de expansión⁶

PS/2

USB-C

LAN

Smarter
technology
for all

Lenovo

¹ Según la configuración de la unidad

² Velocidad máxima de 4800 MHz; disponible según la configuración

³ Cualquier combinación de almacenamiento para igualar las unidades de almacenamiento máximas; es posible que se requiera hardware adicional

⁴ Según la configuración; hasta 2350 W con fuente de alimentación dual

⁵ La conectividad Bluetooth 5.2 está preparada para el hardware, pero puede ejecutarse en una versión inferior debido a la limitación del sistema operativo

⁶ Puede que se necesite hardware adicional u opcional

⁷ Hasta 4 SSD NVMe PCIe M.2 y 1 HDD SATA de 3,5" o hasta 2 SSD NVMe PCIe M.2 y 2 HDD SATA de 3,5"

[^] Para obtener una lista completa de los detalles de configuración, las especificaciones y las limitaciones, visita: <https://psref.lenovo.com>

* Tarjeta gráfica NVIDIA RTX Ada disponible en verano de 2023

** Las velocidades de transferencia del puerto USB son aproximadas y dependen de muchos factores, como la capacidad de procesamiento de los dispositivos host y periféricos, los atributos de los archivos, la configuración del ordenador y los entornos operativos. Las velocidades reales variarán y podrán ser menores de lo esperado.

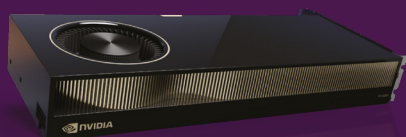
Opciones y accesorios de Lenovo



Monitor UHD 4K para ThinkVision P27u-20 de 68,58 cm (27")



PCle de rendimiento de 4.ª generación de 2 TB SSD NVMe OPAL2 M.2 2280



Tarjeta gráfica NVIDIA RTX™ 6000 Ada



Combinación recargable inalámbrica profesional de Lenovo Teclado y ratón

Lenovo ThinkStation PX

Especificaciones generales[^]

Software

Sistema operativo

Preinstalado:

Windows 11 Pro para workstations

Windows 10 Pro para workstations (preinstalado mediante derechos de actualización a una versión anterior en Windows 11 Pro)

Ubuntu® Linux®¹

Compatibilidad:

Windows 10 Enterprise Edition

Red Hat® Enterprise Linux* (certificación)

Software preinstalado en Windows

Lenovo Commercial Vantage

Certificaciones ISV²

Incluye AVID®, Altair®, Autodesk®, ANSYS®, Bentley®, Dassault®, Nemetschek®, PTC®, Siemens®

Para obtener una lista completa de las certificaciones ISV, visita <http://www.thinkworkstations.com/isv-certifications/>

Seguridad

ThinkShield

TPM 2.0

BIOS con reparación automática

Contraseña de encendido

Arranque seguro UEFI

Ranura para candado de seguridad Kensington

Sostenibilidad

Certificaciones

ENERGY STAR®²

EPEAT®³ Gold

Conformidad con RoHS

TCO 9.0

Fuente de alimentación 80 Plus Platinum

Servicios recomendados

Lenovo ofrece una completa cartera de servicios integrales para respaldar y proteger tu ThinkStation, para que solo tengas que centrarte en tu negocio, no en tu IT.

Premier Support

Olvidate de los menús telefónicos interactivos y de los complicados procedimientos de resolución de problemas y ponte en contacto con técnicos que cuentan con la experiencia necesaria para diagnosticar y resolver los problemas rápidamente.

Warranty Extensions

(de 1 a 5 años de duración total)

Este servicio de duración y coste fijos es una solución muy eficaz para calcular los gastos del PC, proteger tu valiosa inversión y, posiblemente, reducir el coste de propiedad.

Warranty Upgrades:

servicio in situ con respuesta al siguiente día laborable

Maximiza el tiempo de actividad de los PC y la productividad mediante servicios de reparación rápidos y prácticos al siguiente día laborable.

1 Versiones seleccionadas disponibles a través de precarga

2 Certificación disponible en modelos seleccionados

3 Certificación disponible en modelos seleccionados; EPEAT registrado si procede. El registro de EPEAT varía según el país. Consulta www.epeat.net para ver el estado del registro por país

[^] Para obtener una lista completa de los detalles de la configuración, visita: <https://psref.lenovo.com>